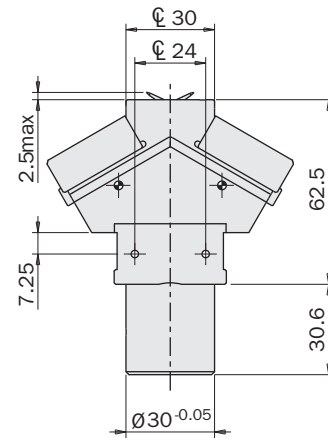
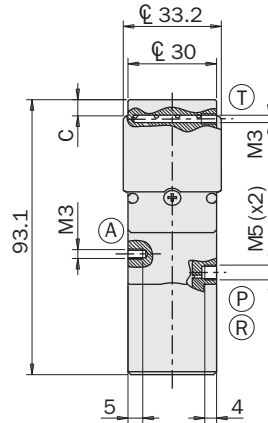
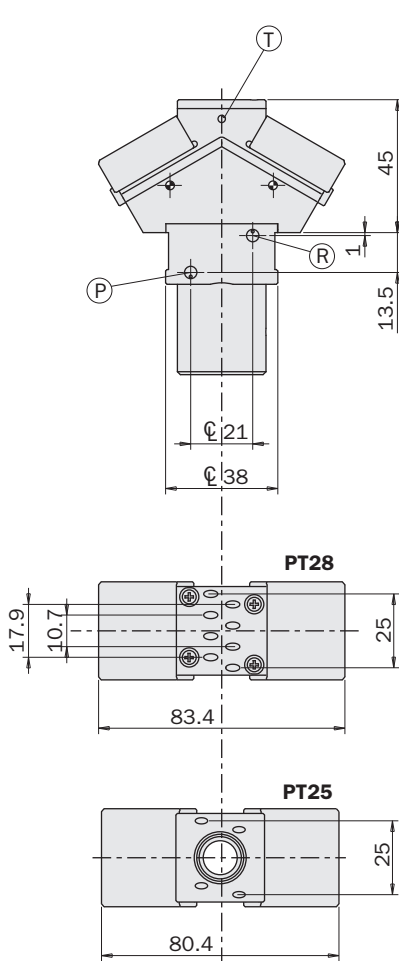


## Pneumatikus, önközpontosuló tűmegfogó: PT

- 4db (PT25) vagy 8db (PT28) 2mm átmérőjű tű.
- Alkalmas műanyag-, textil- és élelmiszeripari felhasználáshoz.
- Kétoldali működtetésű.
- A tű löketének egyidejű beállítása (1).
- Sokféle tartozék a rögzítéshez (2).
- PT25: Nagy átmenő furat (3).
- PT28: Kifúvató nyílás (T) a tisztításhoz és kioldáshoz.
- PT28: PTFE-pad (4) forró felületekkel történő érintkezéshez.
- PT28: Opcionális mágneses érzékelők (5).

## Self-centering pneumatic needle gripper series PT

- 4 needles (PT25) or 8 needles (PT28) with 2mm diameter.
- Suitable for plastics, textile and food industry.
- Double acting.
- Needle simultaneous stroke adjustment (1).
- Several mounting accessories (2).
- PT25: Large through hole (3).
- PT28: Blow-off port (T) for cleaning and releasing.
- PT28: Pad in PTFE (4) for hot surface contact.
- PT28: Optional magnetic sensors (5).



(A) Rögzítő furat  
Hole for fastening

(T) Levegő bevezetés  
Air connection

(P) Tűk bent  
Needles in

(R) Tűk kint  
Needles out



	PT25	PT28
Közeg Medium	Szűrt, zsírozott / nem zsírozott levegő nyomás Filtered, lubricated / non lubricated compressed air	
Üzemi nyomás Pressure range	3 ÷ 8 bar	
Üzemi hőmérséklet Temperature range	5° ÷ 60 °C.	
Össz feszítőerő 6bar-nál nyitásban Opening total gripping force at 6 bar	90 N	
Tű lökete Needle stroke	1 ÷ 7 mm	
Levegő fogyasztás per ciklus Cycle air consumption	3.5 cm <sup>3</sup>	
Súly Weight	165 g	182 g

## Löklet beállítása

A megfogó önközpontosuló.

Így a dugattyú vég helyzete határozza meg az összes tű egyidejű löketét.

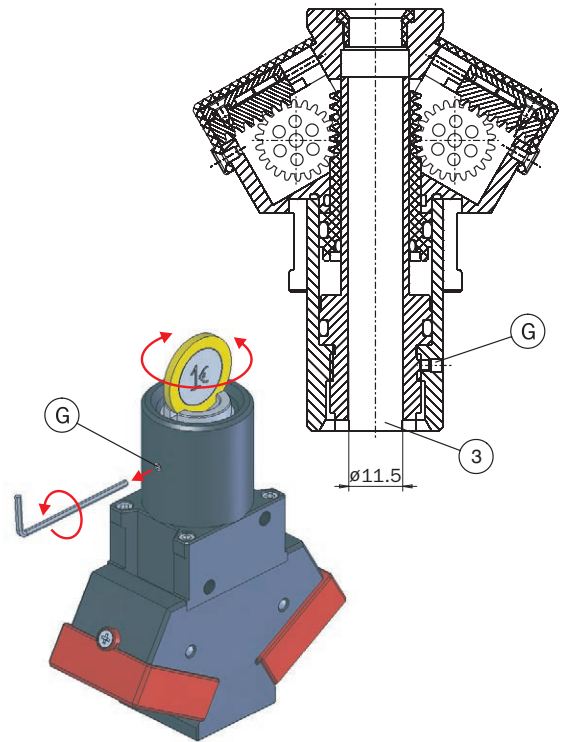
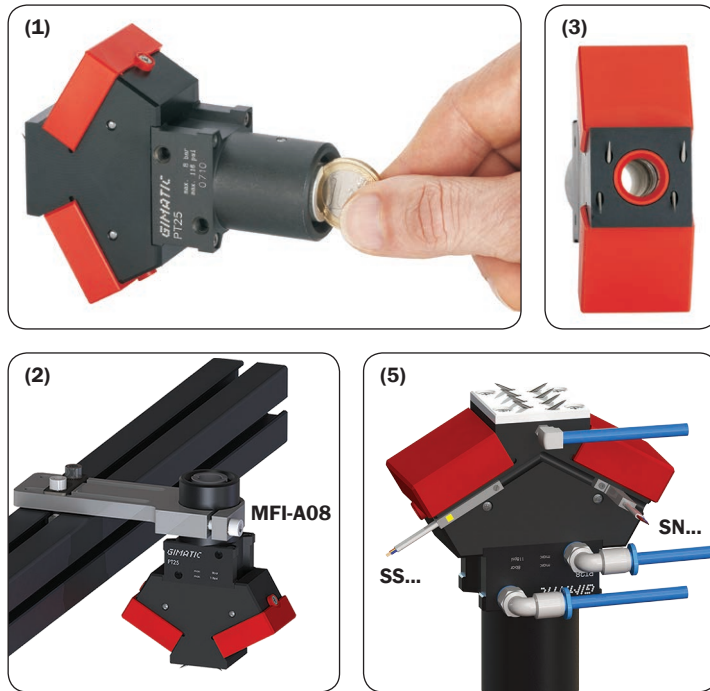
A löket akár egy 100Ft-os érmével is beállítható, miután a biztosító csavart kilazítottuk.

## Stroke adjustment

The gripper is self-centering.

Therefore the piston end-stroke determines the stroke of all needles.

It is possible to adjust this stroke, by an 1-euro coin, after the grub screw (G) has been loosened.



## Karbantartás

Szükség esetén a tűk könnyen cserélhetők.

Egy tű megrendelési kódja: PT-25-13.

A megfogót ötmillió ciklus után kell újra kenni.

Ajánlott kenőzsír: BERULUB FG-H 2 EP (NSF H1 kenőanyag, regisztrációs száma: 140486).

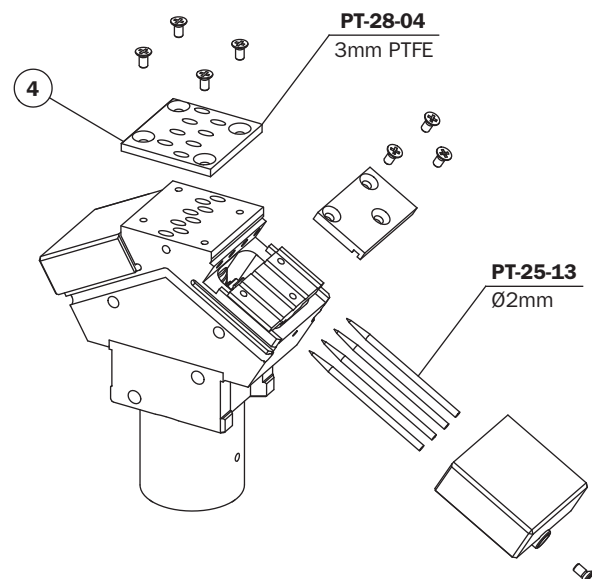
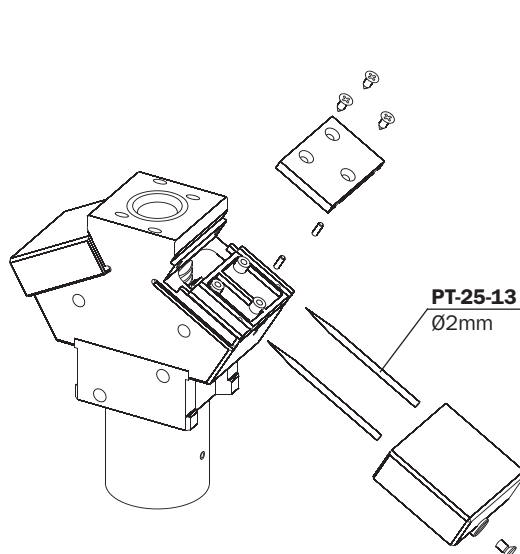
## Maintenance

The needles can be easily replaced, when necessary.

The ordering code of one needle is PT-25-13.

After five million cycles re-lubricate the gripper.

Suggested grease: BERULUB FG-H 2 EP (Lubricant NSF H1 Registration No. 140486).

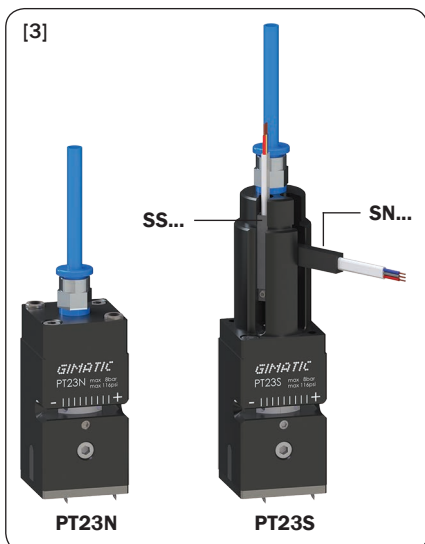
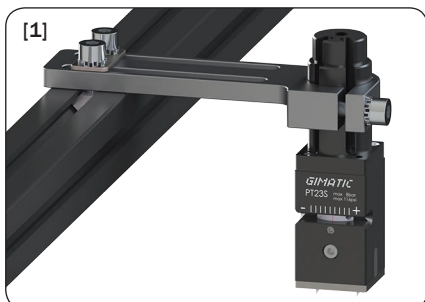


## Önközpontosuló pneumatikus tűs megfogó (PT széria)

- 4db 1.5mm átmérőjű tű.
- Felhasználható a műanyag-, textil- vagy élelmiszeriparban egyaránt.
- Egyoldali működtetésű (alaphelyzetben zárt).
- Egyidejű tűlöket beállítás.
- PT23S: Rögzítő konzol.
- PT23N: Szerelőlap.
- Kiegészítő mágneses szenzor PT23S-hez.

## Self-centering pneumatic needle mini-gripper series PT

- 4 needles with diameter 1.5mm.
- Suitable for plastics, textile and food industry.
- Single acting (normally closed).
- Needle simultaneous stroke adjustment.
- PT23S: clamp mounting [1].
- PT23N: plate mounting [2].
- Optional magnetic sensors for PT23S [3].

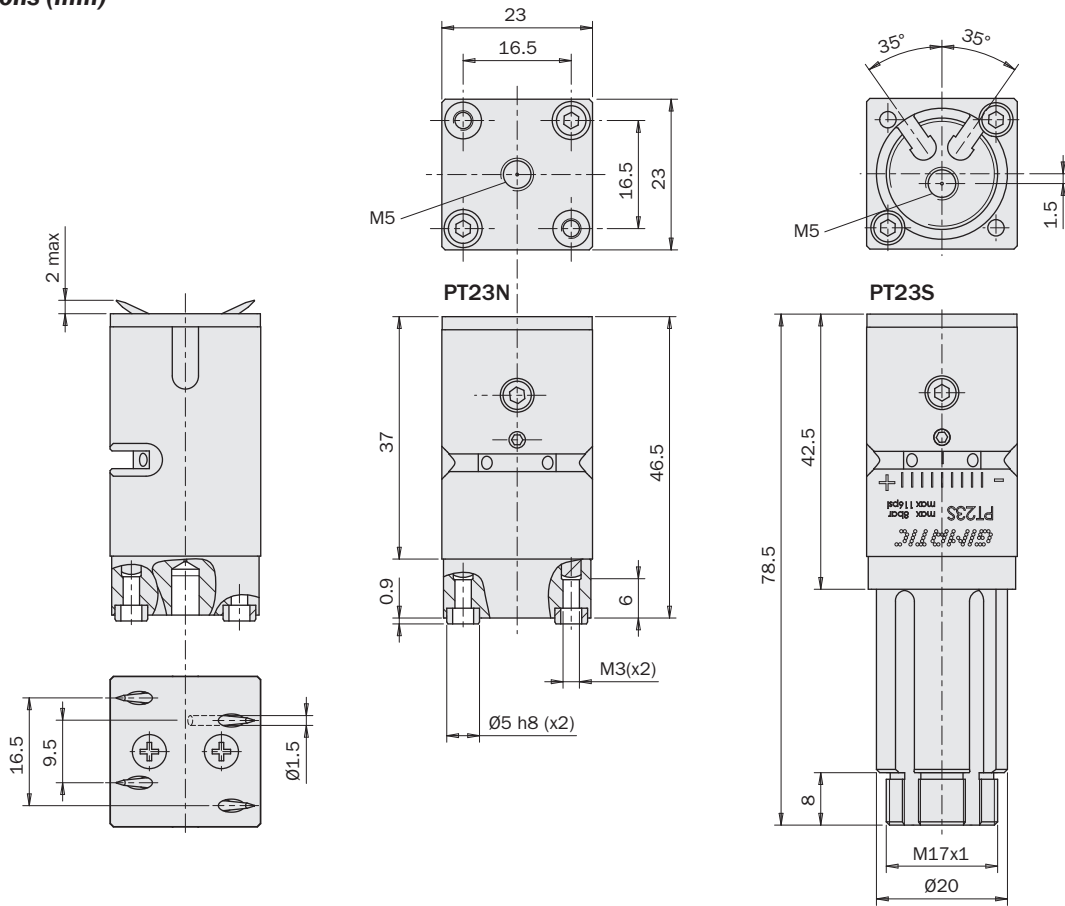


NEW

NEW

	PT23N	PT23S
Közeg Medium	Szűrt, zsírozott / nem zsírozott levegő nyomás Filtered, lubricated / non lubricated compressed air	
Üzemi nyomás Pressure range	3 ÷ 8 bar	
Üzemi hőmérséklet Temperature range	5° ÷ 60 °C.	
Össz feszítőerő 6bar-nál nyitásban Opening total gripping force at 6 bar	40 N	
Tű lökete Needle stroke	0 ÷ 4 mm	
Levegő fogyasztás per ciklus Cycle air consumption	0.6 cm <sup>3</sup>	
Súly Weight	74 g	92 g

**Mérete (mm)**  
**Dimensions (mm)**



**Löklet beállítása**

A megfogó önközpontosuló.

Így a dugattyú véghelyzete határozza meg az összes tű egyidejű löketét. A löket beállításához a biztosító csavart kilazítjuk, majd a hüvelyt a 1.5-ös imbuszkulccsal elforgatjuk a megfelelő löket eléréséhez.

**Karbantartás**

Szükség esetén a tűk könnyen cserélhetők.

A készlet megrendelési kódja: PT23-K4.

A megfogót ötmillió ciklus után kell újra kenni.

Ajánlott kenőzsír: BERULUB FG-H 2 EP (NSF H1 kenőanyag, regisztrációs száma: 140486).

**Stroke adjustment**

The gripper is self-centering.

Therefore the piston end-stroke determines the stroke of all needles.

To adjust the stroke, loosen the grub screw (G) and move the ferrule (A) by a 1.5mm allen key (B).

**Maintenance**

The needles can be easily replaced, when necessary.

The ordering code of a set with 4 needles is: PT23-K4.

After five million cycles re-lubricate the gripper.

Suggested grease: BERULUB FG-H 2 EP  
(Lubricant NSF H1 Registration No. 140486).

