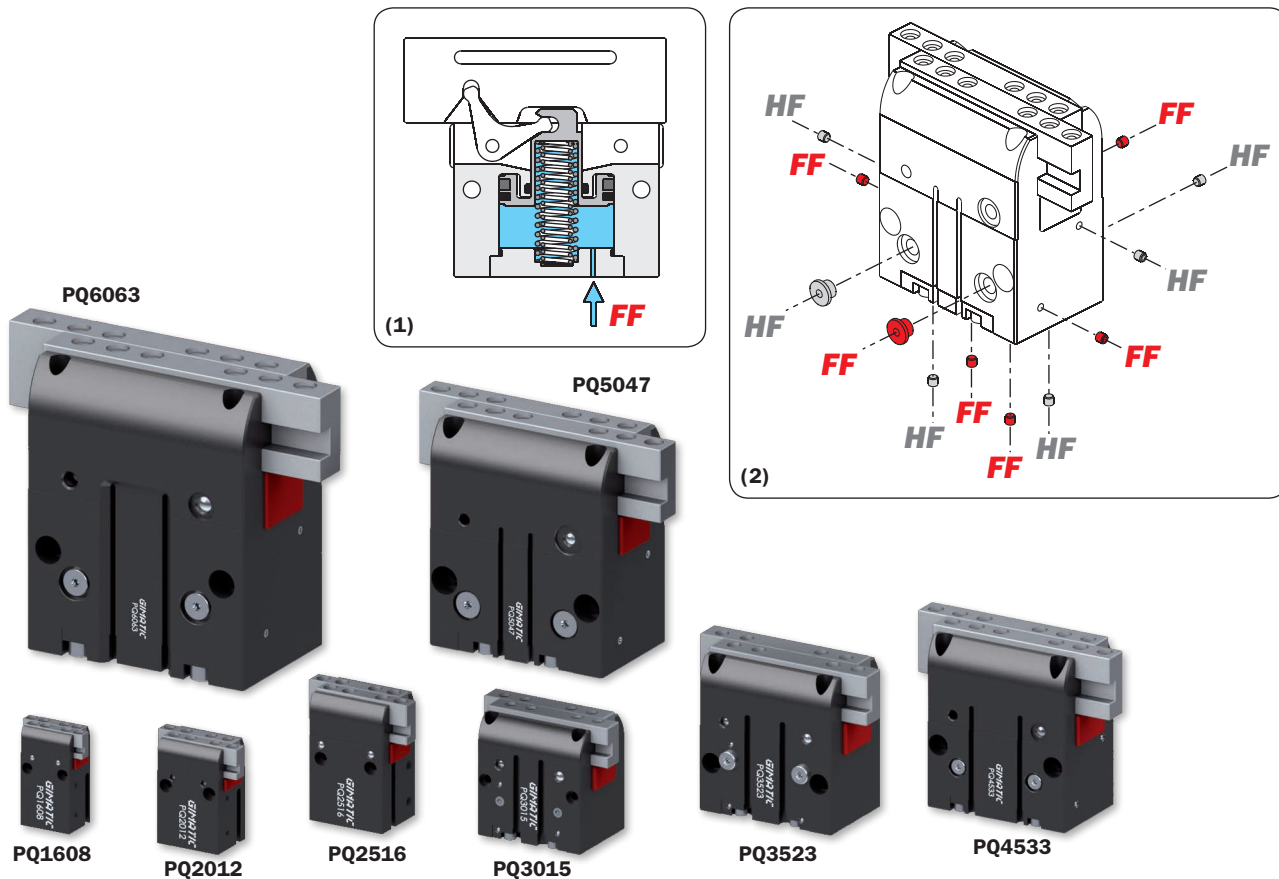


2-pofás, önközpontosuló, pneumatikus párhuzam-megfogó

- Robosztus megvezetés.
- Hosszú löket.
- Integrált rugó (1).
- Különbőle rögzítési és levegő betáplálási pontok (2).
- Igény esetén élelmiszer- ipari zsírozással FDA-H1, Valamint magas hőállóságú (max. 100 °C) tömítésekkel is rendelhető.

2-čelistové samostředící pneumatické paralelní chapadlo (řada PQ)

- Robustní provedení.
- Dlouhý zdvih.
- Integrované pružiny (1).
- Různé možnosti upevnění a přívody vzduchu (2).
- Na vyžádání k dispozici s potravinářským tukem FDA-H1 a těsněním do vysoké teploty (do 100 °C).



	PQ1608	PQ2012	PQ2516	PQ3015	PQ3523	PQ4533	PQ5047	PQ6063
Közeg Médium	Szűrt, zsírozott / nem zsírozott levegő nyomás Filtrovaný stlačený vzduch, přimazávaný nebo nepřimazávaný							
Üzemi nyomás Pracovní tlak	3,5 ÷ 8 bar							
Üzemi hőmérséklet Pracovní teplota	5 ÷ 60 °C							
Megfogó erő pofánként (6 bar az FF bemeneten) Upínací síla na jedné čelisti (6 bar ve FF)	60 N	90 N	150 N	200 N	280 N	460 N	670 N	930 N
Teljes megfogási erő (6 bar az FF bemeneten) Celková upínací síla (6 bar ve FF)	120 N	180 N	300 N	400 N	560 N	920 N	1340 N	1860 N
Teljes löket (±0.5 mm) Celkový zdvih	8 mm	12 mm	16 mm	15 mm	23 mm	33 mm	47 mm	63 mm
Max. Frekvencia állandó üzemben Maximální pracovní frekvence	2 Hz	2 Hz	2 Hz	2 Hz	2 Hz	1 Hz	1 Hz	1 Hz
Levegő fogyasztás per ciklus Spotřeba stlačeného vzduchu pro cyklus	2 cm ³	4 cm ³	8 cm ³	12 cm ³	23 cm ³	55 cm ³	114 cm ³	210 cm ³
Megfogási idő (6 bar az FF bemeneten) Rychlost uchycení (tlak v FF)	20 ms	40 ms	40 ms	60 ms	60 ms	100 ms	140 ms	190 ms
Elengedési idő (6 bar az HF bemeneten) Rychlost otevření (tlak v HF)	20 ms	50 ms	50 ms	110 ms	110 ms	160 ms	230 ms	400 ms
Ismétlési pontosság Opakovatelná přesnost	0.02 mm							
Súly Hmotnost	63 g	110 g	200 g	330 g	610 g	1270 g	2430 g	4900 g

Rugók

Ez a megfogó egy rugóval kiegészített mozgatású. Így záraskor lényegesen nagyobb a záróerő, amit az FF ponton táplált sűrített levegővel érhetünk el. a megfogót használhatjuk egy vagy kétirányú működtetéssel is. de a rugó ki is szerelhető a megfogóból a képsorozaton bemutatott eljárással. A rugó nélkül kapott szorítóerő a következő képen változik:

- 18%-kal csökken, ha az FF ponton zárunk.
- 37%-kal csökken, ha a HF ponton zárunk.

Pružiny

Tato kleština je k poskytována s pružinami pod pístem. Maximální upínací sílu dosáhneme pomocí stlačeného vzduchu v FF. Kleština může fungovat buď v jednočinném nebo dvojitěm režimu.

Pružiny mohou být odstraněny dle návodu.

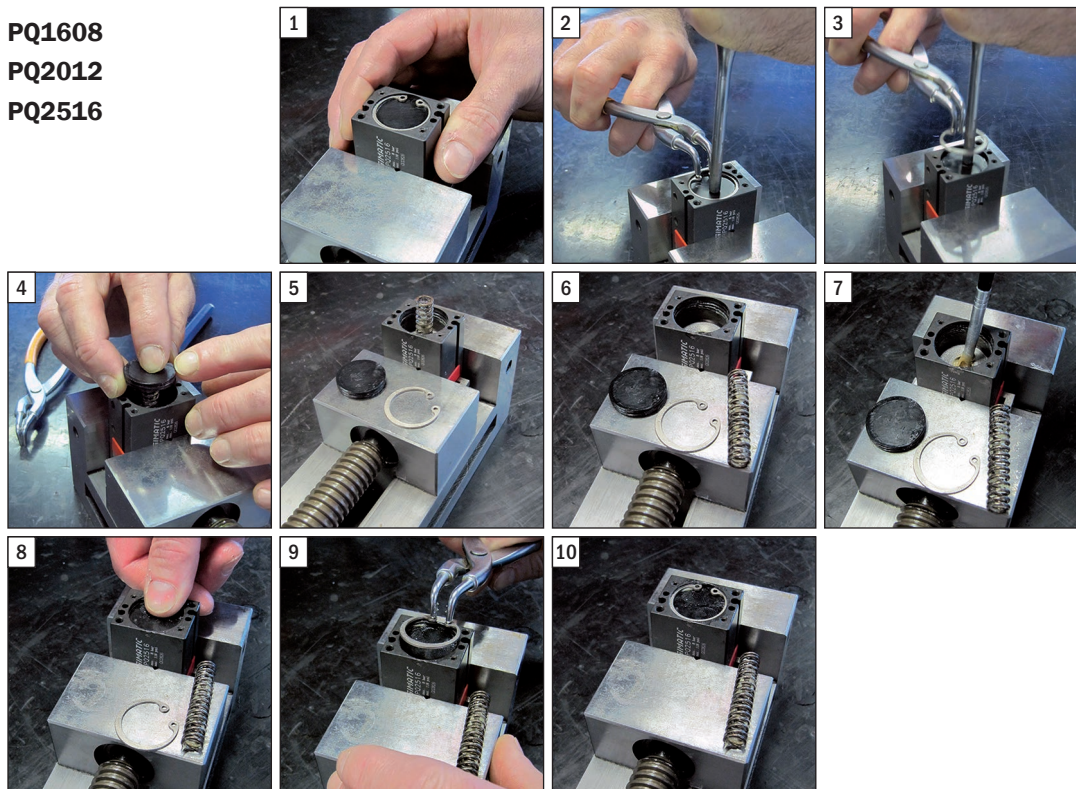
Znázorněno na fotografiích. Výsledná síla úchopu bez pružin je:

- 18% nižší, než je stlačený vzduch FF;
- 37% nižší stlačeným vzduchem v HF.

PQ1608

PQ2012

PQ2516



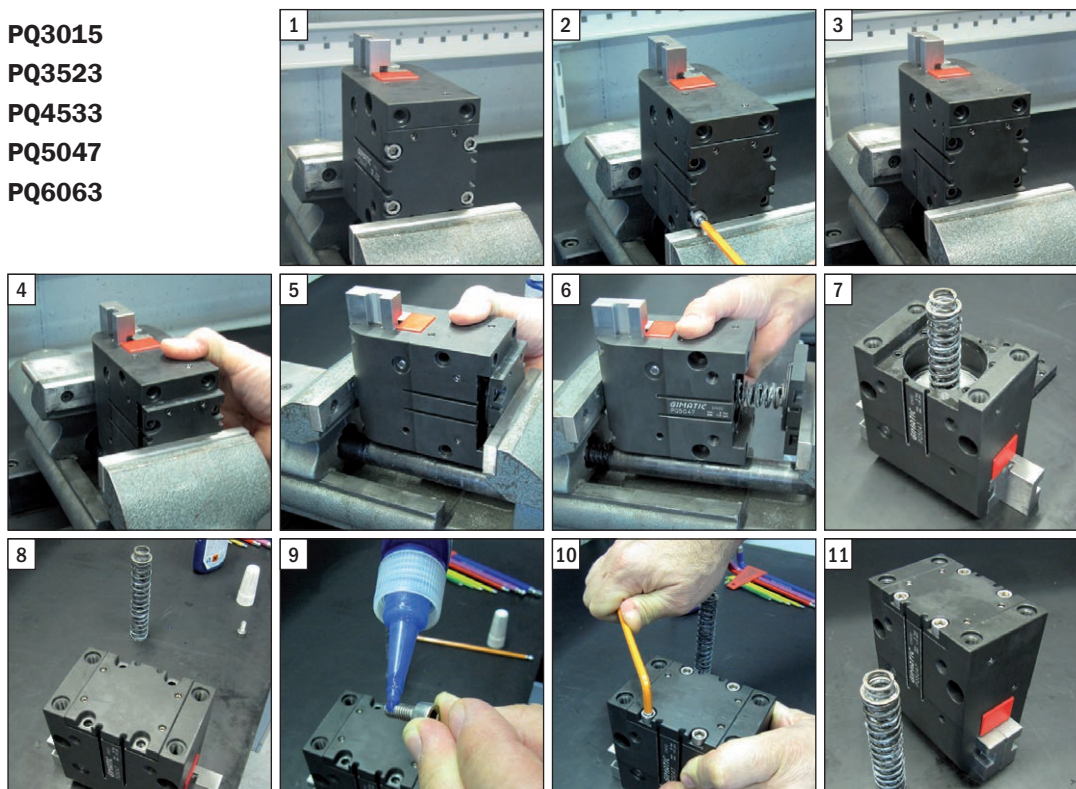
PQ3015

PQ3523

PQ4533

PQ5047

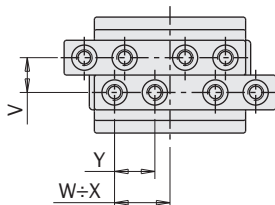
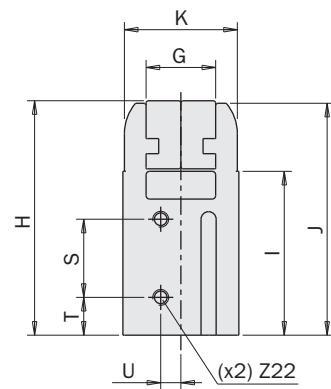
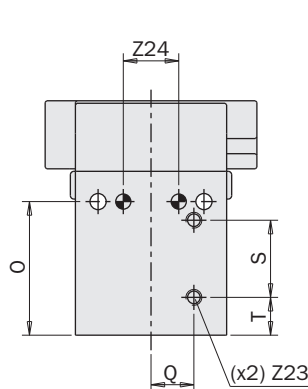
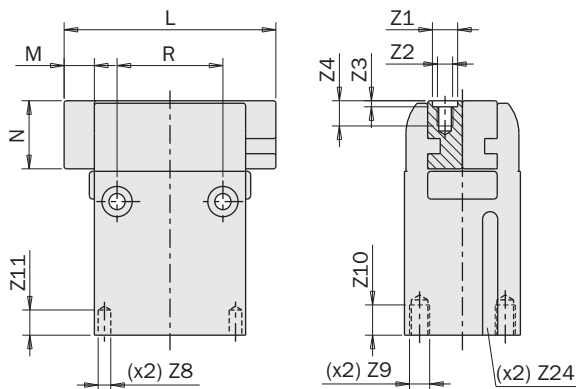
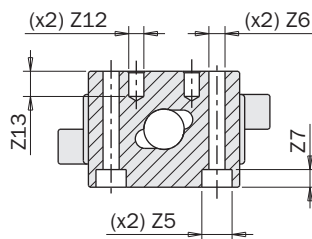
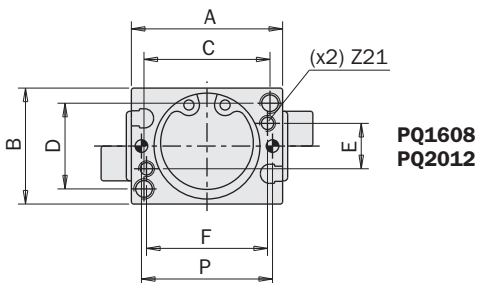
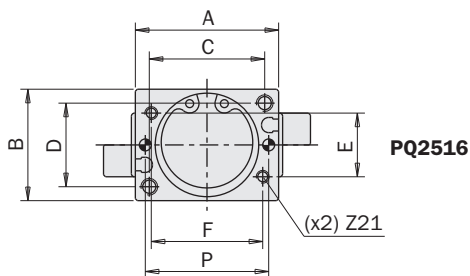
PQ6063



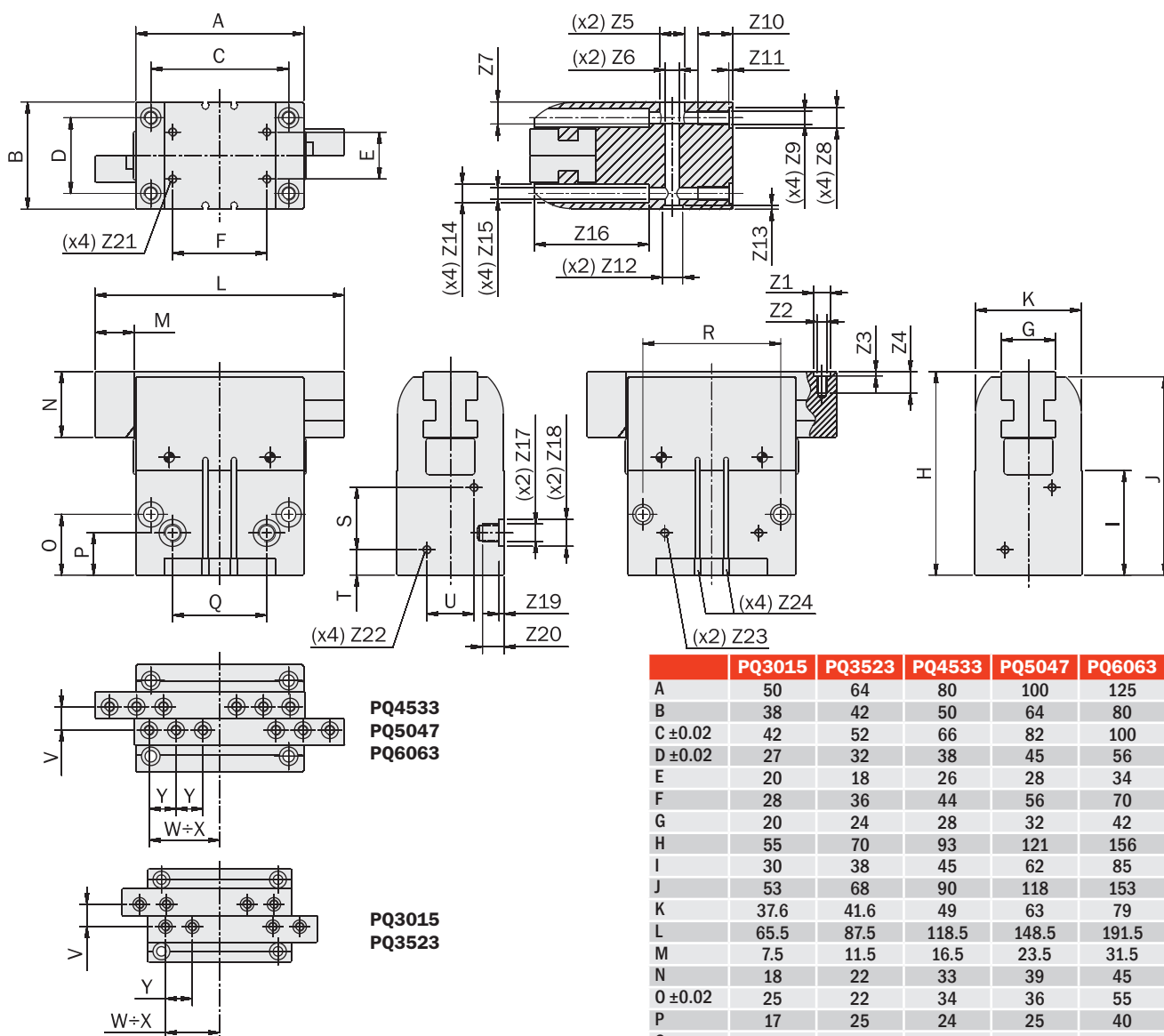
Mérete (mm) / Rozměry (mm)

- Z1** Illesztő sülylesztés a megfogóra szerelt pofa központosításához
Místo pro vložení středícího prstýnku
- Z2** Menetes furat a megfogóra szerelt pofa rögzítéséhez
Otvor se závitem pro upevnění kleštiny
- Z6** Átmenő furat a megfogó oldalsó rögzítéséhez
Průchozí otvor pro boční upevnění
- Z9** Menetes furat a megfogó alsó részén való rögzítéséhez
Otvor se závitem pro montáž zespodu
- Z12** Illesztő sülylesztés a megfogó központosításához
Místo pro vložení středícího prstýnku
- Z21** Direkt levegő csatlakozás a megfogó alján
Spodní připojení pro stlačený vzduch
- Z22** Levegő csatlakozási pont
Vstupy pro přívod vzduchu
- Z23** Levegő csatlakozási pont
Vstupy pro přívod vzduchu
- Z24** Horony a mágneses szenzorhoz
Drážka pro magnetický snímač

	PQ1608	PQ2012	PQ2516
A	24	30	36
B	18	23	28
C ±0.02	20	25	29
D ±0.02	14	17	21
E	6.6	8	16
F	20	25	28
G	11	13.8	16
H	44	46.5	57
I	32.5	32.5	37.5
J	43.5	46	56
K	17.5	22.4	27
L	32	42	52
M	4	6	8
N	11	13.5	18
O ±0.02	26	26.5	28.5
P	21	26	31
Q	7.5	8.5	11
R ±0.02	17	21	24
S	13.5	15.3	16
T	7	7.5	8
U	3.7	4	8
V	5.5	6.9	8
W	13	17	21
X	9	11	13
Y ±0.02	6	8	9
Z1	Ø5 H8	Ø5 H8	Ø6 H8
Z2	M3	M3	M4
Z3	1.2	1.2	2.5
Z4	4	5	7.5
Z5	Ø5	Ø6	Ø6
Z6	Ø2.6	Ø3.2	Ø3.2
Z7	3	3.5	3.5
Z8	Ø2 H7	Ø2.5 H7	Ø3 H7
Z9	M3	M4	M4
Z10	5	6	6
Z11	3	5	5
Z12	Ø2.5 H7	Ø3 H7	Ø3 H7
Z13	3	5	5
Z21	M2	M2.5	M3
Z22	M3	M3	M5
Z23	M2.5	M3	M3
Z24 ±0.02	9	11	12



Mérete (mm) / Rozměry (mm)



	PQ3015	PQ3523	PQ4533	PQ5047	PQ6063
A	50	64	80	100	125
B	38	42	50	64	80
C ±0.02	42	52	66	82	100
D ±0.02	27	32	38	45	56
E	20	18	26	28	34
F	28	36	44	56	70
G	20	24	28	32	42
H	55	70	93	121	156
I	30	38	45	62	85
J	53	68	90	118	153
K	37.6	41.6	49	63	79
L	65.5	87.5	118.5	148.5	191.5
M	7.5	11.5	16.5	23.5	31.5
N	18	22	33	39	45
O ±0.02	25	22	34	36	55
P	17	25	24	25	40
Q	28	35	44	56	70
R ±0.02	42	52	66	82	100
S	-	-	-	37	44
T	-	-	-	15	24
U	-	-	-	28	34
V	8	10	12	14	16
W	24.8	35.7	52.2	65.6	79.8
X	17.3	24.2	35.7	42	48.3
Y ±0.02	10	12	14	16	20
Z1	Ø5 H8	Ø6 H8	Ø8 H8	Ø10 H8	Ø12 H8
Z2	M3	M4	M5	M6	M6
Z3	1.2	2.5	2.5	2.5	2.5
Z4	7.2	9.5	11.5	13	12.5
Z5	Ø6	Ø9	Ø11	Ø15	Ø15
Z6	Ø3.5	Ø5.2	Ø6.6	Ø8.5	Ø8.5
Z7	10	10	9	13.2	17
Z8	Ø6 H8	Ø8 H8	Ø10 H8	Ø12 H8	Ø12 H8
Z9	M4	M5	M6	M8	M8
Z10	10.5	14	18	21	22.5
Z11	2.5	2.5	2.5	2.5	2.5
Z12	Ø6 H8	Ø8 H8	Ø10 H8	Ø12 H8	Ø12 H8
Z13	2.5	2.5	2.5	2.5	2.5
Z14	Ø6	Ø7.5	Ø9	Ø11	Ø11
Z15	Ø3.3	Ø4.2	Ø5	Ø6.8	Ø6.8
Z16	22	38	45	68	82
Z17	M5	M5	M5	G1/8"	G1/8"
Z18	-	-	Ø10	Ø16	Ø18
Z19	-	-	2.5	3	3
Z20	5	5	9.3	13	16.3
Z21	M3	M4	M5	M5	M5
Z22	-	-	-	M5	M5
Z23	M5	M5	M5	M5	M5

Z1 Illesztő sülllesztés a megfogóra szerelt pofa központosításához
Místo pro vložení středícího prstýnku

Z2 Menetes furat a megfogóra szerelt pofa rögzítéséhez
Otvor se závitem pro upevnění kleštiny

Z6 Átmenő furat a megfogó oldalsó rögzítéséhez
Průchozí otvor pro boční upevnění

Z9 Menetes furat a megfogó alsó részén való rögzítéséhez
Otvor se závitem pro montáž zespodu

Z12 Illesztő sülllesztés a megfogó központosításához
Místo pro vložení středícího prstýnku

Z15 Átmenő furat a megfogó alsó rögzítéséhez
Průchozí otvor pro upevnění kleštiny zespodu

Z17 Főcsatlakozás a levegő bementhez
Hlavní připojení pro stlačený vzduch

Z21 Direkt levegő csatlakozás a megfogó alján
Spodní připojení pro stlačený vzduch

Z22 Levegő csatlakozási pont
Vstupy pro přívod vzduchu

Z23 Levegő csatlakozási pont
Vstupy pro přívod vzduchu

Z24 Horony a mágneses szenzorhoz
Drážka pro magnetický snímač