

## Önközpontosuló, pneumatikus, kétfófas párhuzam megfogó, GS sorozat

- Kétoldali működtetésű,
- Exkluzív holtjáték beállítási rendszer.
- Magas élettartam, karbantartásmentes,
- Többféle rögzítési lehetőség,
- Mágneses szenzorhoz kialakítva /szenzor opció/,
- Rugós nyitású (NO) vagy zárású (NC) kivitel /opció/.

## Pneumatické dvoučelistové paralelní kleštiny řady GS, samostředící

- Dvojčinné provedení.
- Exkluzivní systém pro seřízení vůle.
- Dlouhá životnost a vysoká spolehlivost bez údržby.
- Různé varianty montáže.
- Možnost snímání poloh pomocí magnetických snímačů.
- K dispozici také provedení s uzavírací (-NC) nebo otevírací (-NO) pružinou.



GS-10

GS-16

GS-20

GS-25

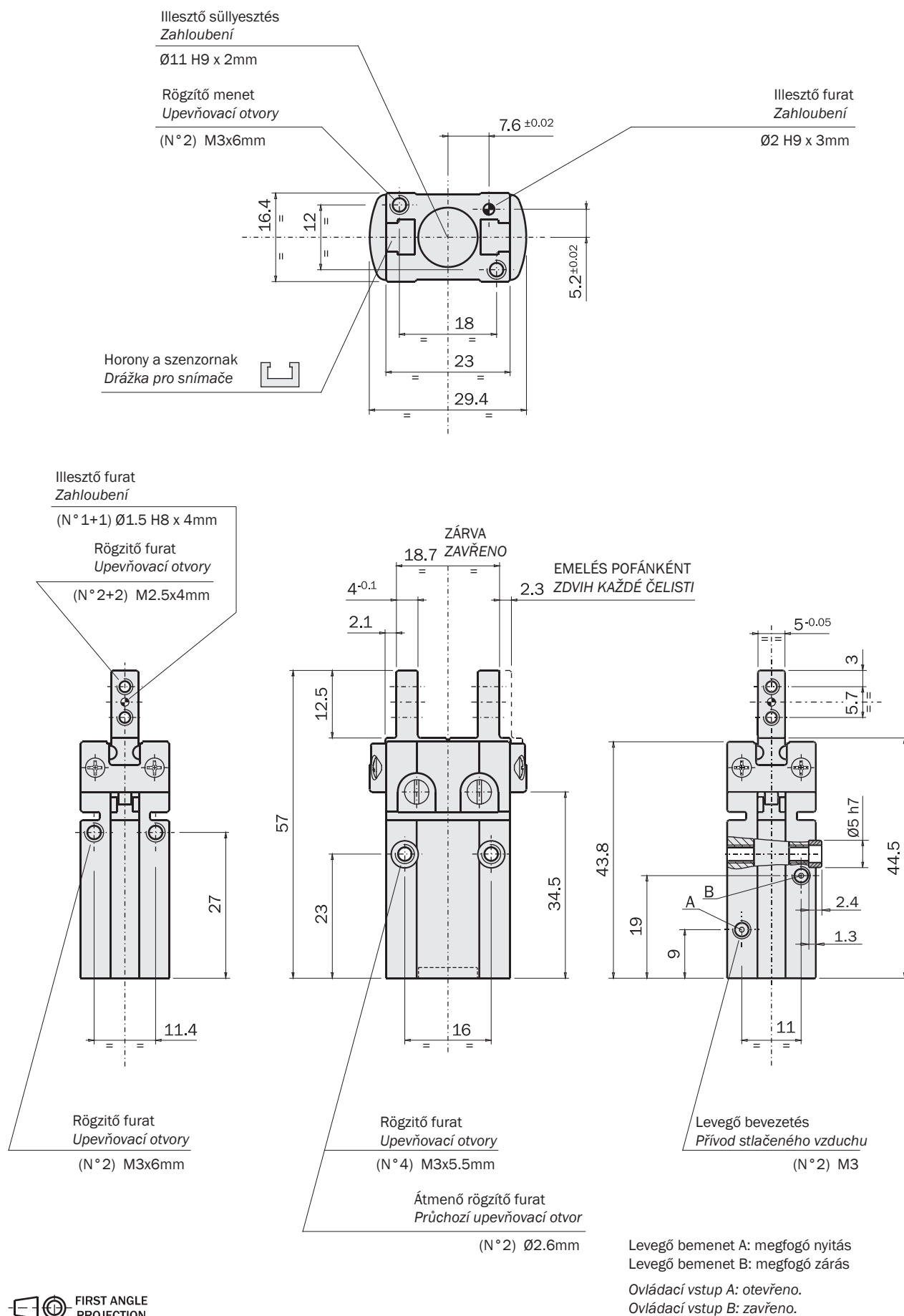
GS-32

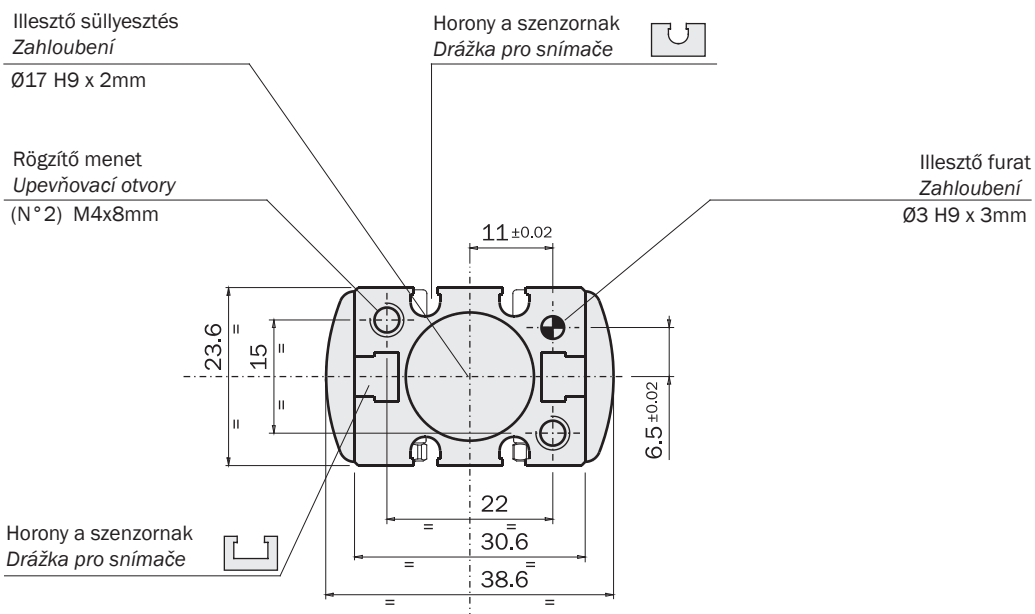
GS-40

	GS-10	GS-16	GS-20	GS-25	GS-32	GS-40
Közeg Médium	Szűrt, zsírozott / nem zsírozott levegő nyomás Filtrovaný stlačený vzduch, přímazávaný nebo nepřímazávaný					
Üzemi nyomás Pracovní tlak	2.5 ÷ 8 bar	1.5 ÷ 8 bar			1 ÷ 8 bar	
Üzemi hőmérséklet Pracovní teplota	5° ± 60°C.					
Nyitóerő pófánként 6bámál Otevírací síla pro čelist při 6 barech	18 N	50 N	106 N	141 N	250 N	350 N
Teljes nyitóerő 6bámál Celková otevírací síla při 6 barech	36 N	100 N	212 N	282 N	500 N	700 N
Záróerő pófánként 6bámál Uzavírací síla pro čelist při 6 barech	14 N	43 N	93 N	127 N	215 N	307 N
Teljes záróerő 6bámál Celková uzavírací síla při 6 barech	28 N	86 N	186 N	254 N	430 N	614 N
Teljes löket Celkový zdvih (±0.3 mm)	4.6 mm	6.8 mm	10.4 mm	14.4 mm	22 mm	30 mm
Max. Frekvencia állandó üzemben Maximální pracovní frekvence	3 Hz	3 Hz	2 Hz	2 Hz	2 Hz	2 Hz
Levegő fogyasztás per ciklus Spotřeba stlačeného vzduchu pro cyklus	0.7 cm <sup>3</sup>	3 cm <sup>3</sup>	7 cm <sup>3</sup>	14 cm <sup>3</sup>	28 cm <sup>3</sup>	61 cm <sup>3</sup>
Záróidő terhelés nélkül Uzavírací čas bez zatížení	0.01 s	0.02 s	0.05 s	0.07 s	0.09 s	0.12 s
Ismétlési pontosság Opakovatelná přesnost	0.02 mm	0.02 mm	0.02 mm	0.02 mm	0.02 mm	0.02 mm
Súly Hmotnost	45 g	98 g	207 g	365 g	645 g	1155 g

NEW

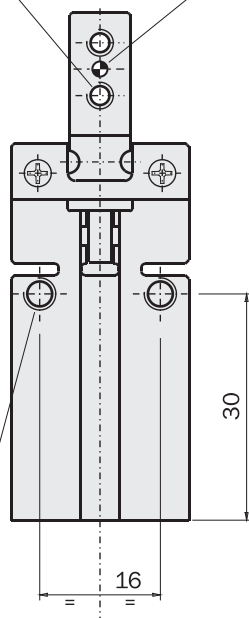
NEW





Illesztő furat  
Zabloubení  
(N° 1+1) Ø2 H8 x 5mm

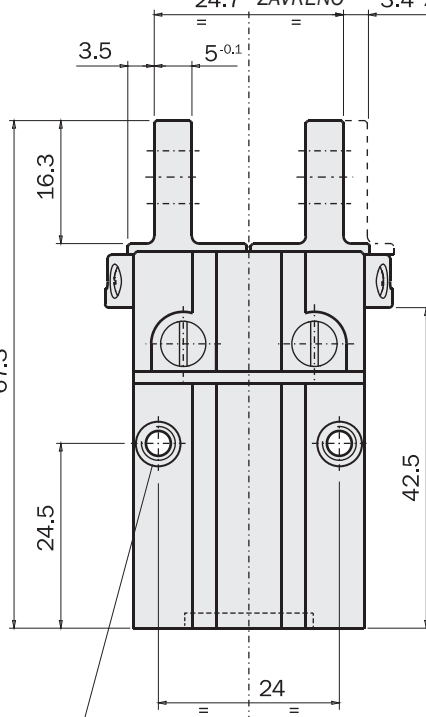
Rögzítő furat  
Upevňovací otvory  
(N° 2+2) M3x5mm



Rögzítő furat  
Upevňovací otvory  
(N° 2) M4x4.5mm

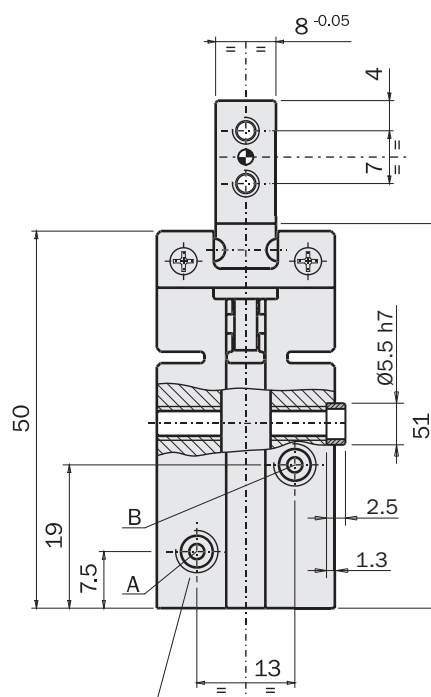
ZÁRVA  
24.7 ZAVŘENO

EDELÉS POFÁNKÉNT  
3.4 ZDVIH KAŽDÉ ČELISTI



Rögzítő furat  
Upevňovací otvory  
(N° 4) M4x8mm

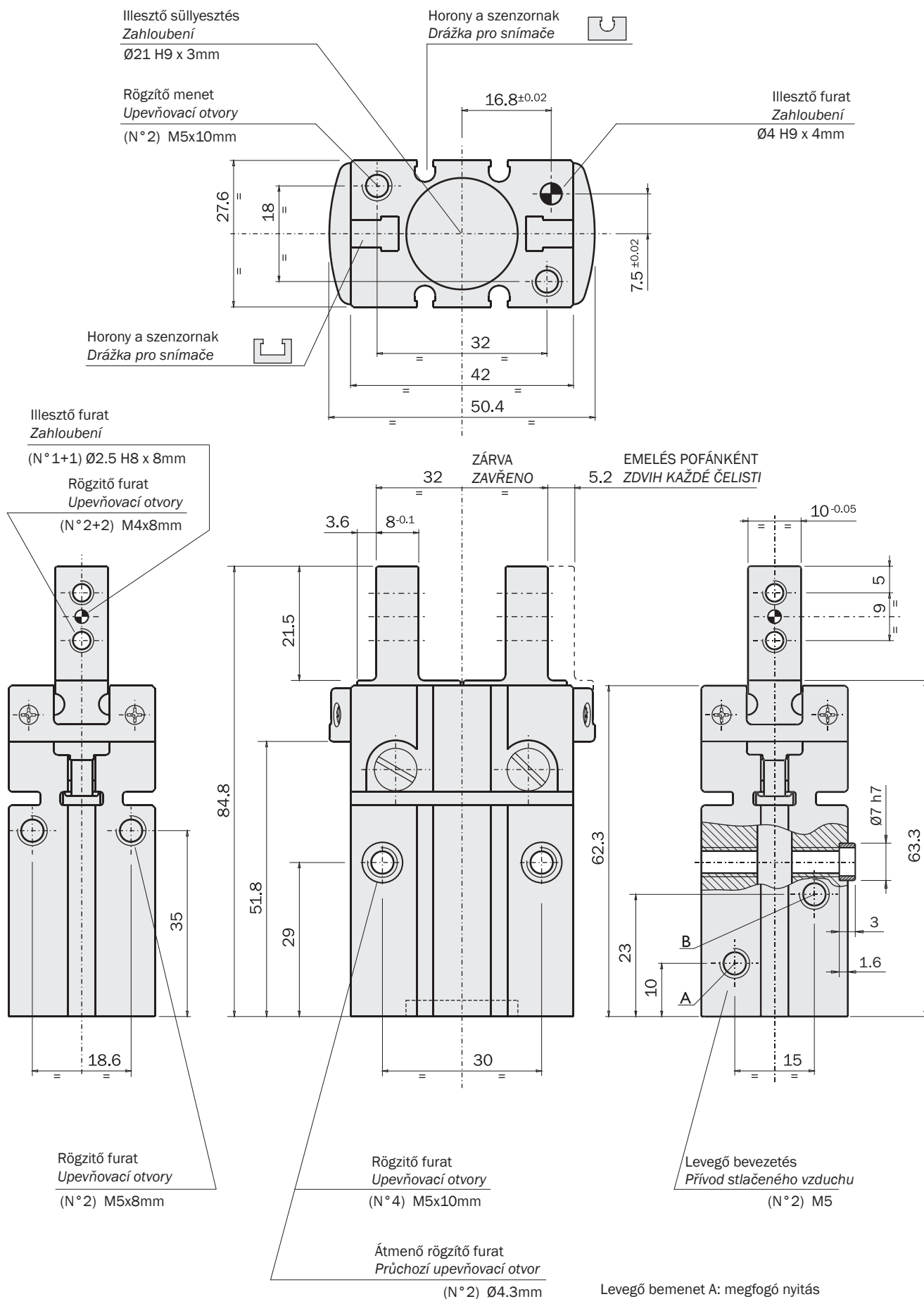
Átmenő rögzítő furat  
Průchozí upevňovací otvor  
(N° 2) Ø3.4mm

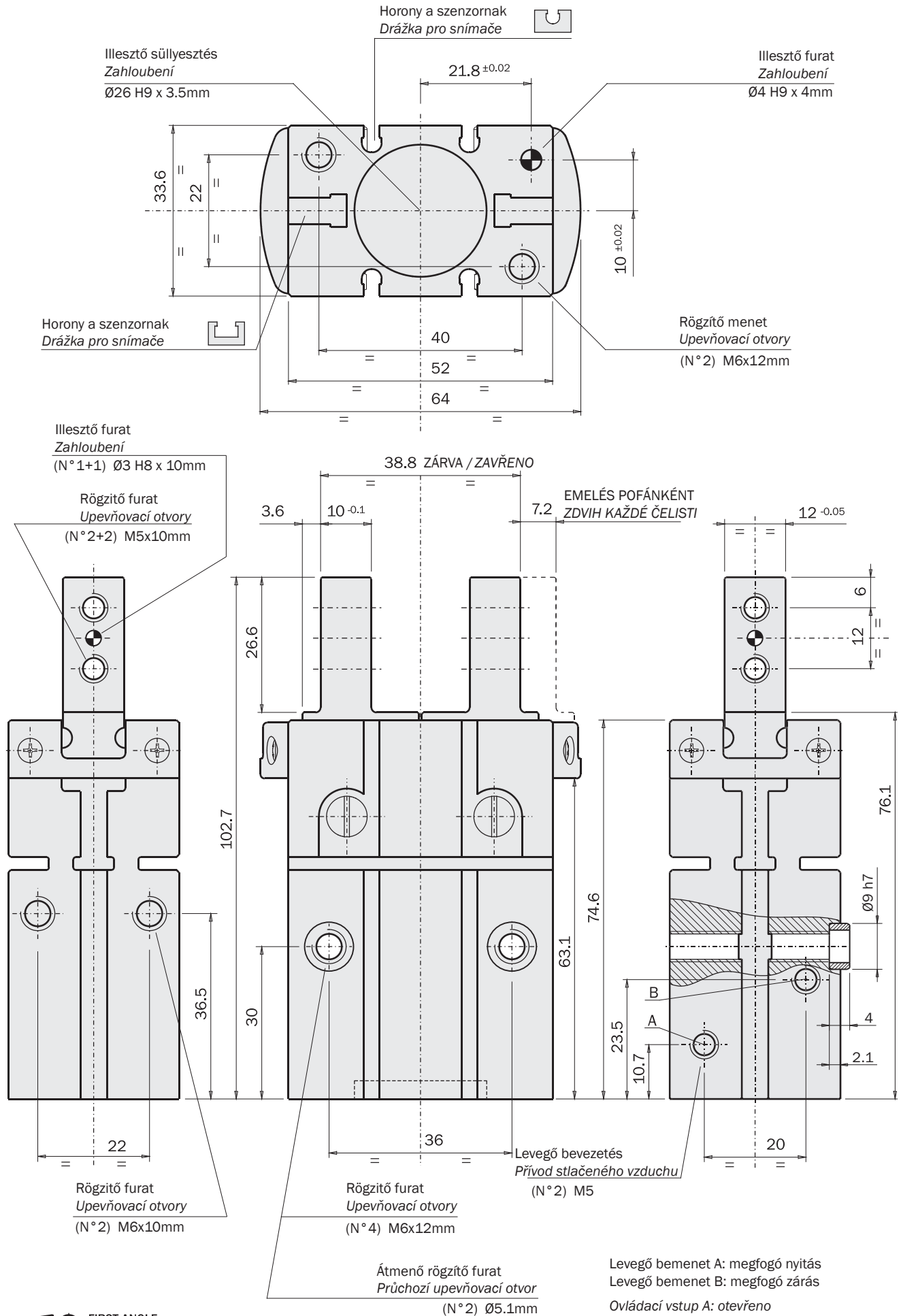


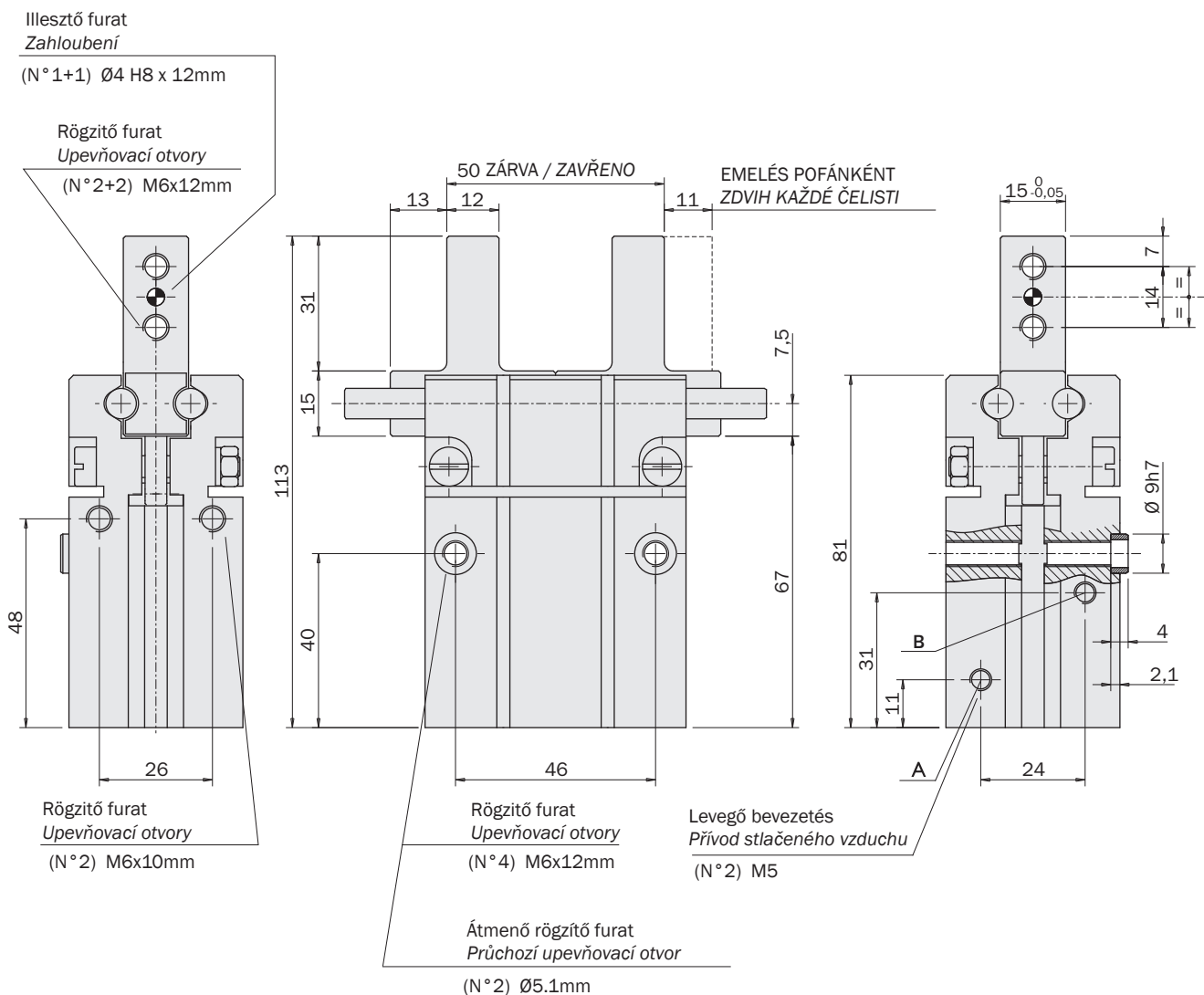
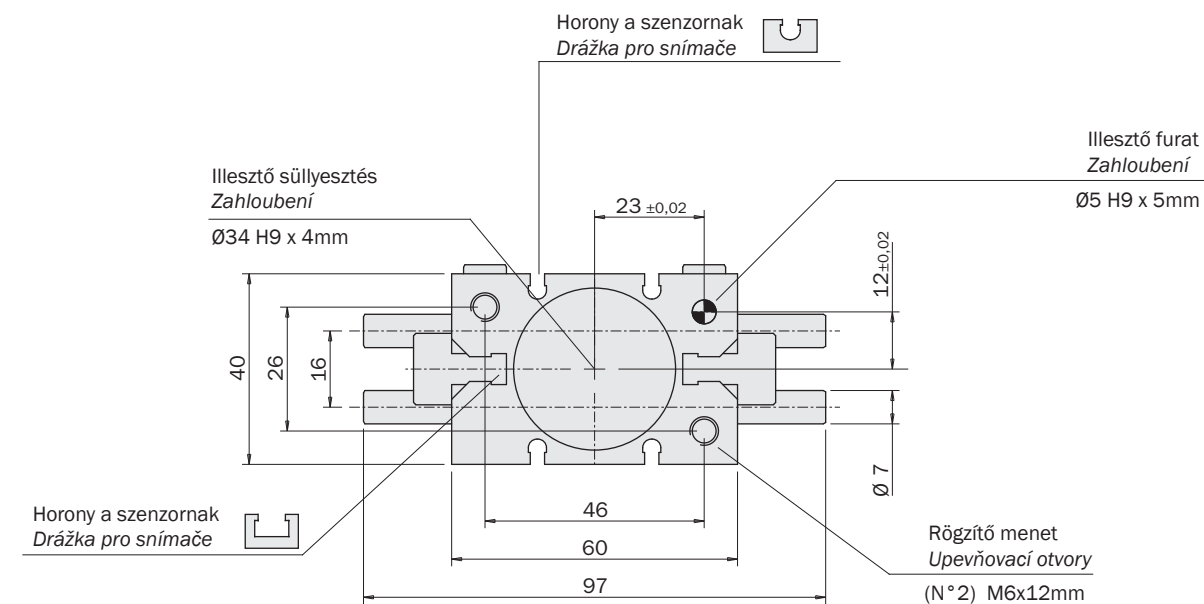
Levegő bevezetés  
Přívod stlačeného vzduchu  
(N° 2) M5

Levegő bemenet A: megfogó nyitás  
Levegő bemenet B: megfogó zárás

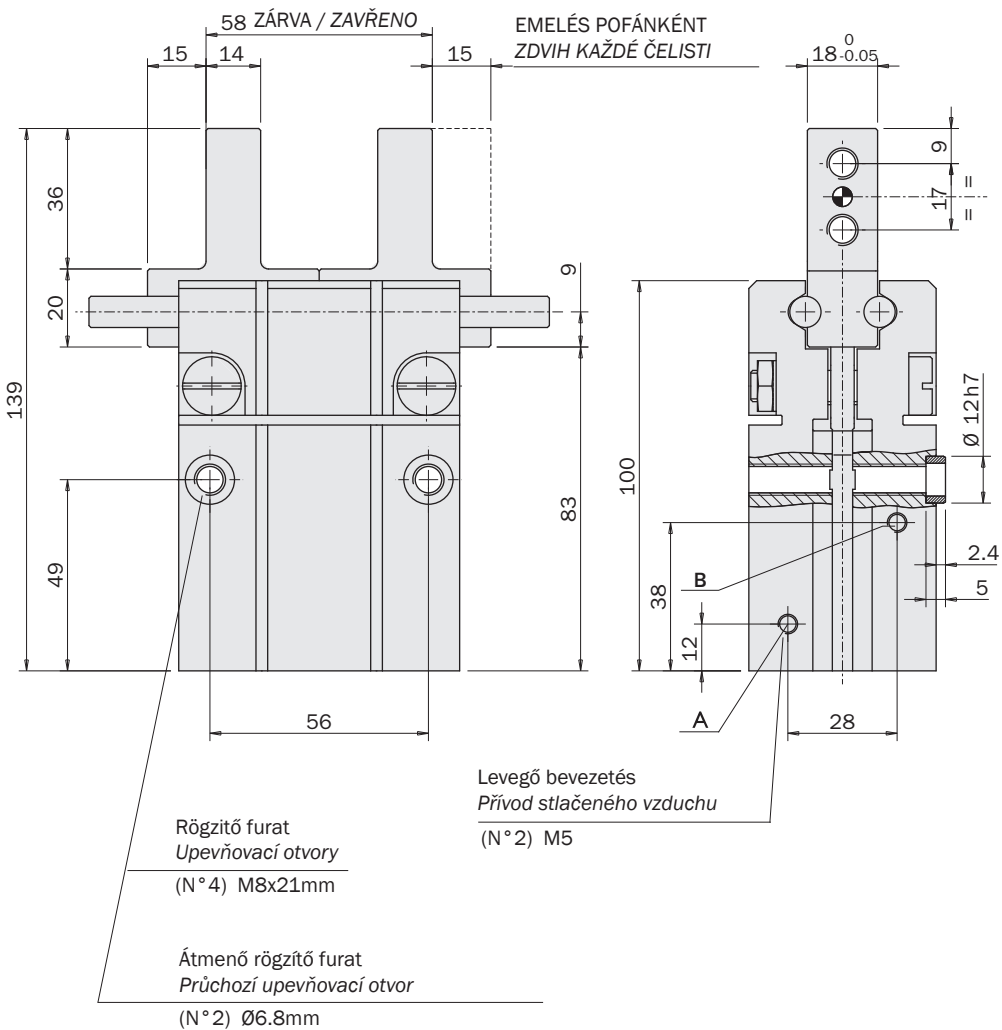
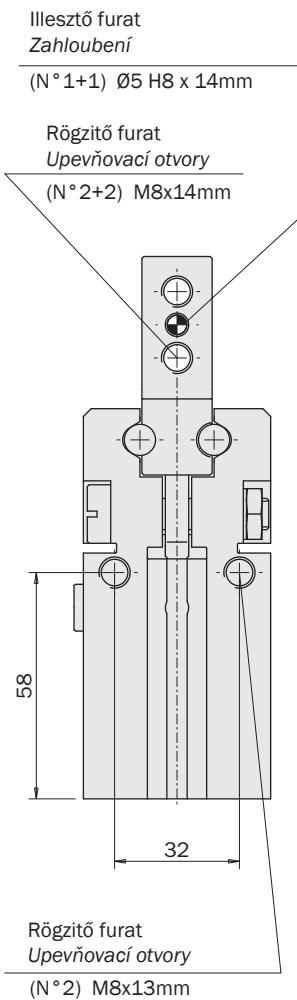
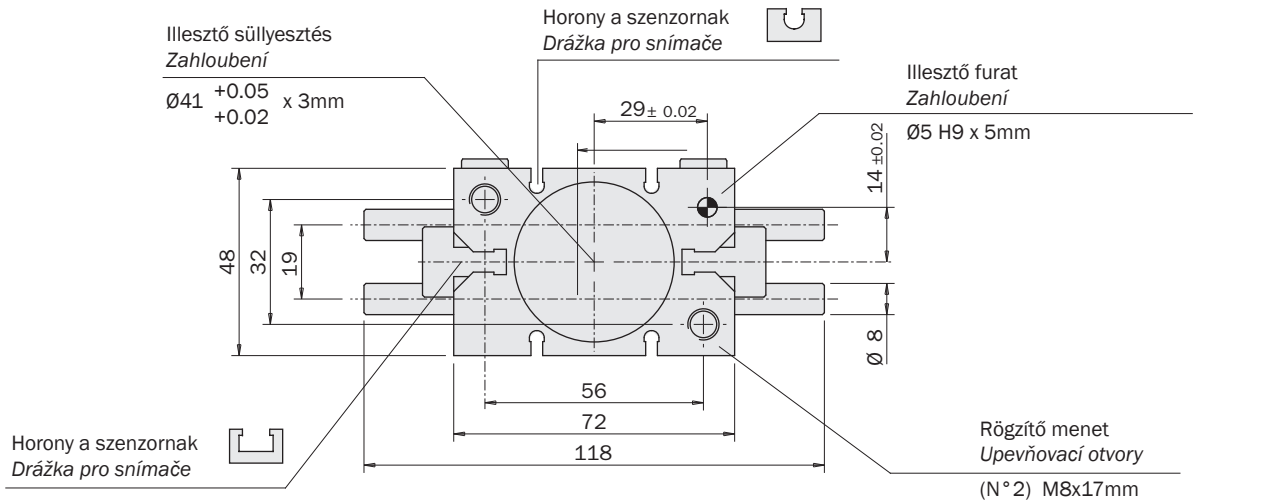
Ovládací vstup A: otvřeno.  
Ovládací vstup B: zavřeno.







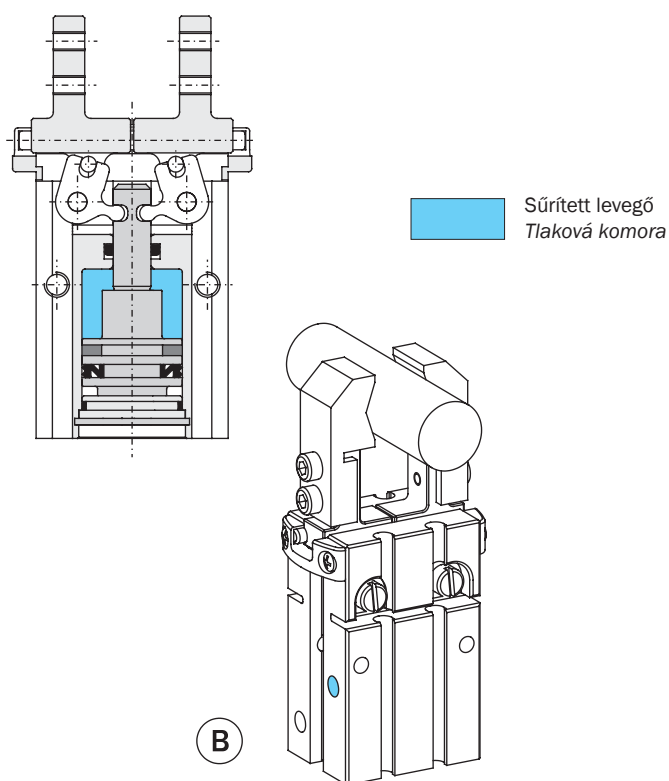
Levegő bemenet A: megfogó nyitás  
Levegő bemenet B: megfogó zárás  
Ovládací vstup A: otvorená  
Ovládací vstup B: zavřená



Levegő bemenet A: megfogó nyitás  
Levegő bemenet B: megfogó zárás  
Ovládací vstup A: otvřeno.  
Ovládací vstup B: zavře

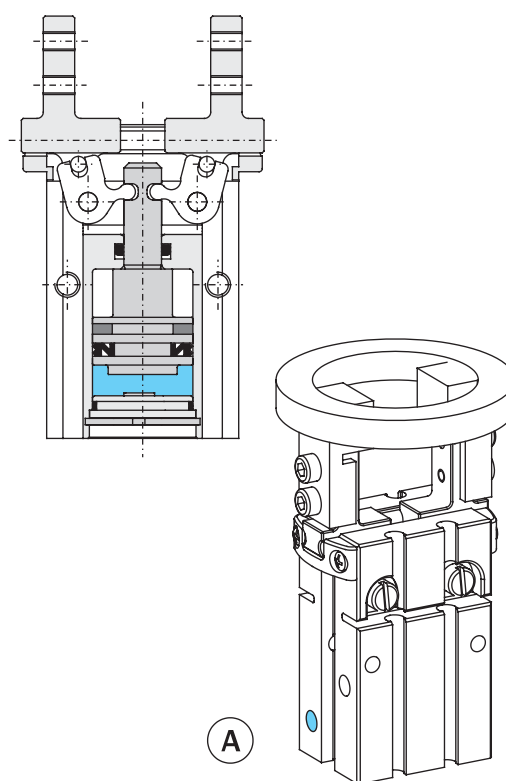
## Működés

A megfogó kétoldali működtetésű, kívülről (B) és belülről (A) megfogási iránnyal.  
A záróerő -a kialakítás következtében- nyitás esetén nagyobb.



## Upínání

Kleština má dvojčinný ovládací pohon a může být použita pro upnutí z vnější (B) nebo z vnitřní (A) strany. Upínací síla je větší při otevírání čelistí.



Opcióként lehetséges rugós rásegítésű záró vagy nyitó kivitel, 25%-kal megnövelve a nyitó vagy záróerőt 6 bárnál.

Na přání lze dodat také provedení s uzavírací (-NC) nebo otevírací (-NO) pružinou, která při výpadku stlačeného vzduchu zajistí cca 25% jmenovité síly kleštiny při tlaku 6 barů.

