

## Pneumatikus anguszvágó olló test (GNS)

- Három méretben készül.
- Kompakt kialakítás.
- Sztdandard vágóbetétekkel használható (1).
- Előtölő mozgással vagy nélkül.
- Kétoldali működésű, alaphelyzetben zárt vagy nyitott kivitelben.
- Mágneses szenzor külön rendelhető.

## Air nipper actuators (series GNS)

- Three sizes available.
- Small dimensions.
- Usable with several standard blades (1).
- With or without integrated slide.
- Double-acting slide, spring closed or spring open.
- Optional magnetic sensors.



GNS-05-NC  
GNS-05-NO



GNS-05

GNS-10-NC  
GNS-10-NO



GNS-10

GNS-20-NC  
GNS-20-NO



GNS-20

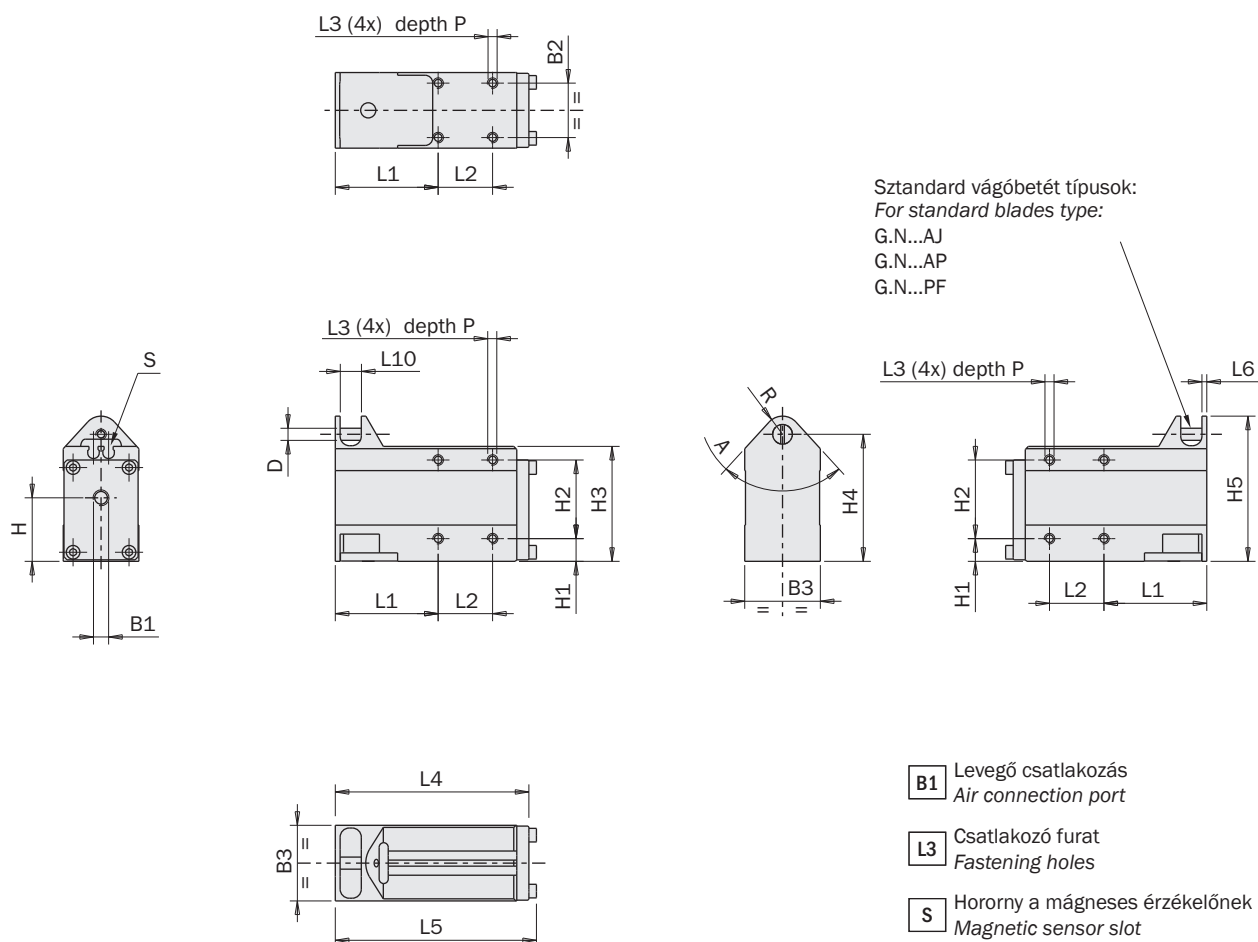


	GNS-05 GNS-05-NC GNS-05-NO	GNS-10 GNS-10-NC GNS-10-NO	GNS-20 GNS-20-NC GNS-20-NO
Közeg Medium	Szűrt, zsírozott / nem zsírozott levegő nyomás Filtered, lubricated / non lubricated compressed air		
Üzemi nyomás Pressure range	2 ÷ 8 bar		
Üzemi hőmérséklet Temperature range	5° ÷ 60 °C		
Vágható átmérő Cutting capacity	Ø3 mm	Ø4 mm	Ø6 mm
Vágóbetét szögnyitása Blade angular stroke	2x5°	2x5°	2x9°
Vágótest hengerfurata Nipper piston bore	Ø23 mm	Ø30 mm	Ø42 mm
Vágóerő élenként 6 bárnál Closing torque at 6 bar each blade	14 Nm	34 Nm	42 Nm
Teljes vágóerő 6 bárnál Total closing torque at 6 bar	28 Nm	68 Nm	84 Nm
Levegő fogyasztás per ciklus Cycle air consumption	6 cm <sup>3</sup>	14 cm <sup>3</sup>	30cm <sup>3</sup>
Súly vágóbetét nélkül Weight without blade	112 g 180 g 175 g	355 g 570 g 570 g	480 g 780 g 780 g

**Mérete (mm)**  
**Dimensions (mm)**

	A	B1	B2	B3	H	H1	H2	H3	H4	H5	D	L1	L2	L3	L4
GNS-05	85°	M5	18	25	21	7.5	26	38	42	48	∅4	34	18	M3	64
GNS-10	93°	M5	32	39	32	17	32	53	57	67	∅4	45	24	M4	84
GNS-20	115°	G1/8	40	48	36	15	40	62	63	73	∅4	49	30	M5	90

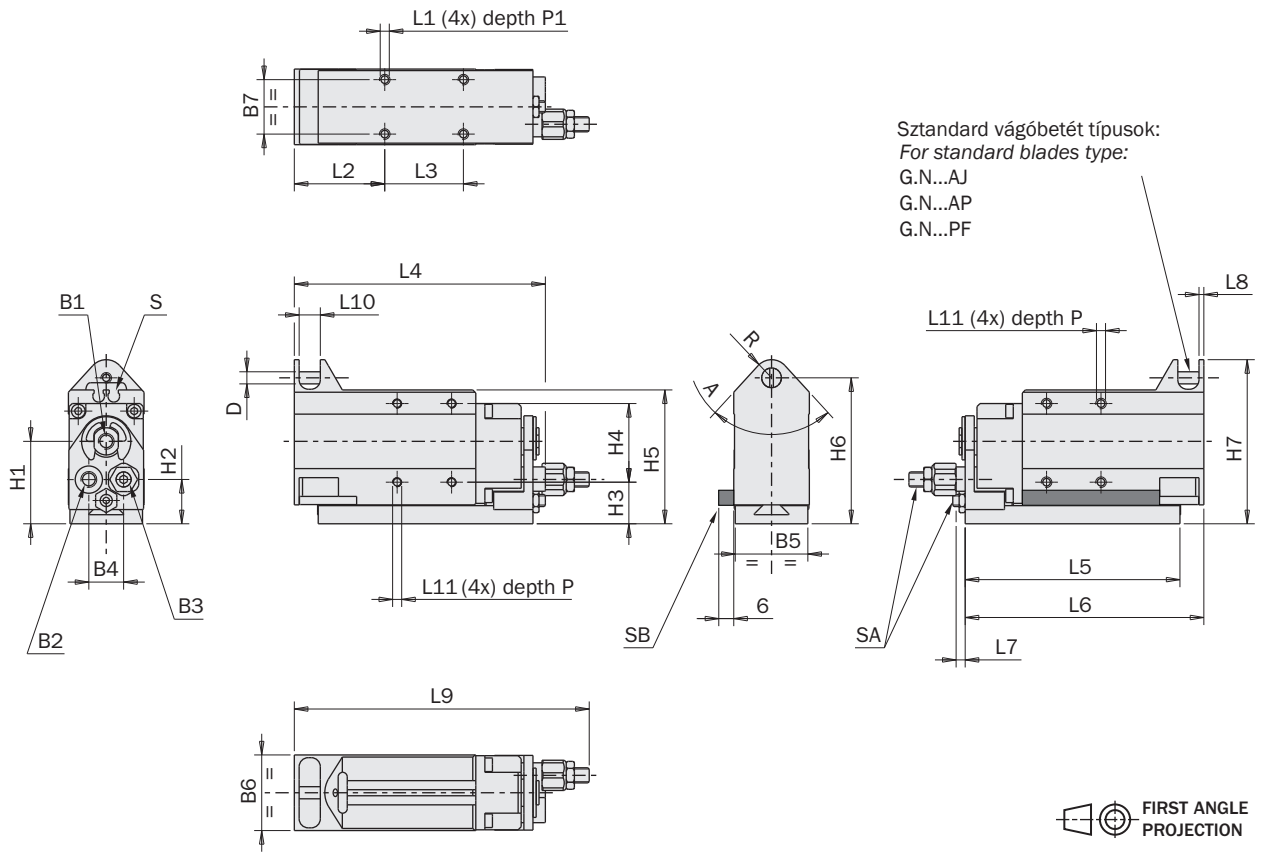
	L5	L6	L10	P	R
GNS-05	66.5	1.6	7	7	6
GNS-10	88	2	12	9	10
GNS-20	94	2	12	9	10



**Mérete (mm)**  
**Dimensions (mm)**

	A	B1	B2	B3	B4	B5	B6	B7	D	H1	H2	H3	H4	H5	H6
GNS-05-NC	85°	M5	M5	M5	11.5	24	25	18	∅4	27.25	14.65	13.75	26	44.25	48.25
GNS-10-NC	93°	M5	M5	M5	13	38	39	24	∅4	40.3	20.8	25.3	32	61.3	65.3
GNS-20-NC	115°	M5	G1/8	M5	20.6	47	48	30	∅4	44.3	22.8	24.3	30	70.3	71.4

	H7	L1	L2	L3	L4	L5	L6	L7	L8	L9	L10	L11	P	P1	R
GNS-05-NC	54.25	M3	29.9	26	83	71	78.9	3	1.6	97.5	7	M3	7	6	6
GNS-10-NC	75.3	M4	36.05	32	108	90	103	4	2	122	12	M4	9	8	10
GNS-20-NC	81.3	M5	45	40	121	102	115	5	2	135	12	M5	9	8	10



FIRST ANGLE PROJECTION

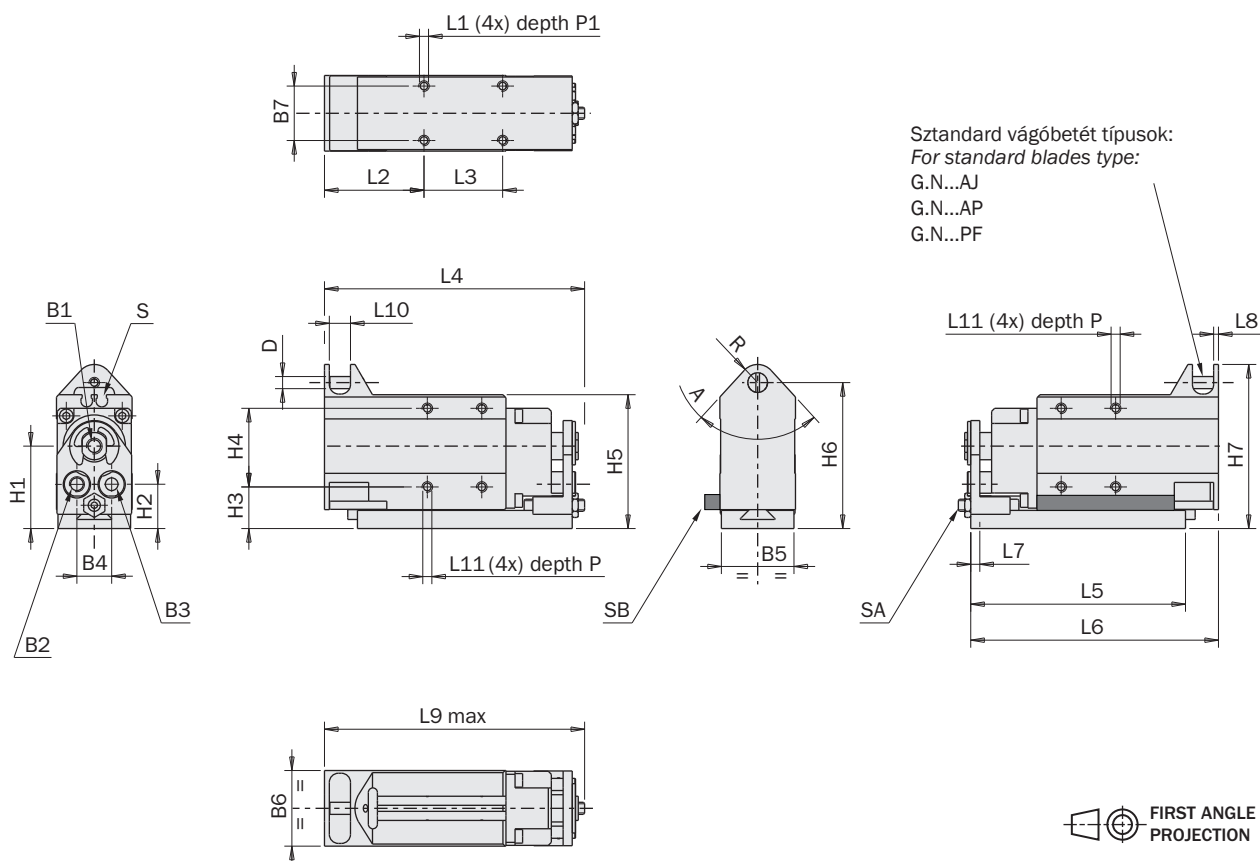
- B1** Előtolás előre csatlakozás  
Slide opening port
- B2** Olló zárás csatlakozó  
Blades closing port
- B3** Előtolás visszah csatlakozás  
Slide closing port
- L1** Csatlakozó furat  
Fastening holes
- L7** Maximális előtolás lökete  
Maximum slide stroke
- S** Horony a mágneses érzékelőnek  
Magnetic sensor slot
- SA** Előtolás löketének állítása  
Slide stroke adjustment
- SB** Pozícióérzékelő  
Slide sensor

	GNS-05-NC	GNS-10-NC	GNS-20-NC
Előtolás lökete Slide stroke	3 mm	4 mm	5 mm
Előtoló henger furata Slide bore	18 mm	20 mm	25 mm
Előtolási erő 6bar nyomásnál Closing force at 6 bar on the slide	140 N	185 N	290 N
Előtolás visszahúzó erő 6bar nyomásnál Opening force at 6 bar on the slide	115 N	130 N	240 N
Előtolási erő 6bar nyomásnál Closing force at 0 bar on the slide	30 N	50 N	50 N
Előtolás visszahúzó erő 0bar nyomásnál Opening force at 0 bar on the slide	0 N	0 N	0 N

**Mérete (mm)**  
**Dimensions (mm)**

	A	B1	B2	B3	B4	B5	B6	B7	D	H1	H2	H3	H4	H5	H6
GNS-05-NO	85°	M5	M5	M5	11.5	24	25	18	∅4	27.25	14.65	13.75	26	44.25	48.25
GNS-10-NO	93°	M5	M5	M5	13	38	39	24	∅4	40.3	20.8	25.3	32	61.3	65.3
GNS-20-NO	115°	M5	G1/8	M5	20.6	47	48	30	∅4	44.3	22.8	24.3	30	70.3	71.4

	H7	L1	L2	L3	L4	L5	L6	L7	L8	L9	L10	L11	P	P1	R
GNS-05-NO	54.25	M3	29.9	26	83	71	81.9	3	1.6	86	7	M3	7	6	6
GNS-10-NO	75.3	M4	36.05	32	108	90	107	4	2	117	12	M4	9	8	10
GNS-20-NO	81.3	M5	49	40	121	102	120	5	2	129	12	M5	9	8	10



**B1** Előtölés előre csatlakozás  
Slide opening port

**B2** Olló zárás csatlakozó  
Blades closing port

**B3** Előtölés visszah csatlakozás  
Slide closing port

**L1** Csatlakozó furat  
Fastening holes

**L7** Maximális előtölés lökete  
Maximum slide stroke

**S** Horony a mágneses érzékelőnek  
Magnetic sensor slot

**SA** Előtölés löketeinek állítása  
Slide stroke adjustment

**SB** Pozícióérzékelő  
Slide sensor

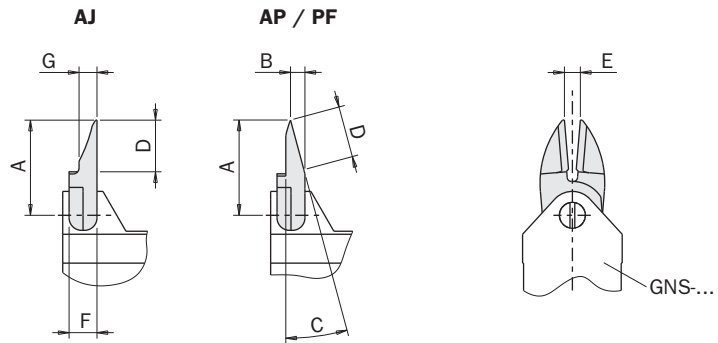
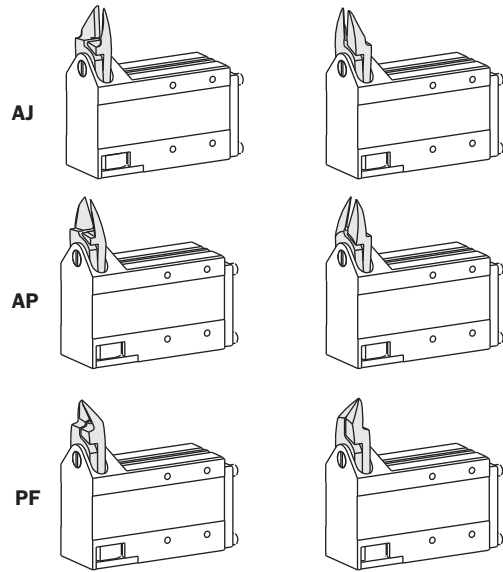
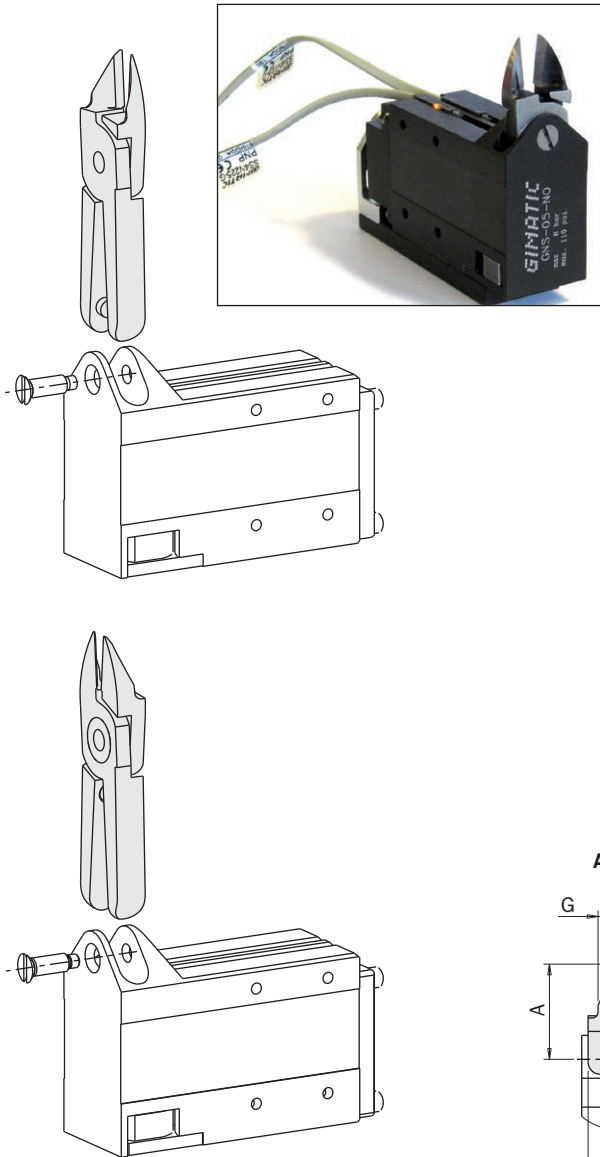
	GNS-05-NO	GNS-10-NO	GNS-20-NO
Előtölés lökete Slide stroke	3 mm	4 mm	5 mm
Előtölő henger furata Slide bore	18 mm	20 mm	25 mm
Előtölési erő 6bar nyomásnál Closing force at 6 bar on the slide	75 N	85 N	180 N
Előtölés visszahúzó erő 0bar nyomásnál Opening force at 6 bar on the slide	180 N	230 N	345 N
Előtölési erő 0bar nyomásnál Closing force at 0 bar on the slide	0 N	0 N	0 N
Előtölés visszahúzó erő 0bar nyomásnál Opening force at 0 bar on the slide	35 N	50 N	60 N

**Vágóbetét**

Az vágóbetét mindkét oldalával szerelhető.

**Blades**

The blades can be mounted on either side.

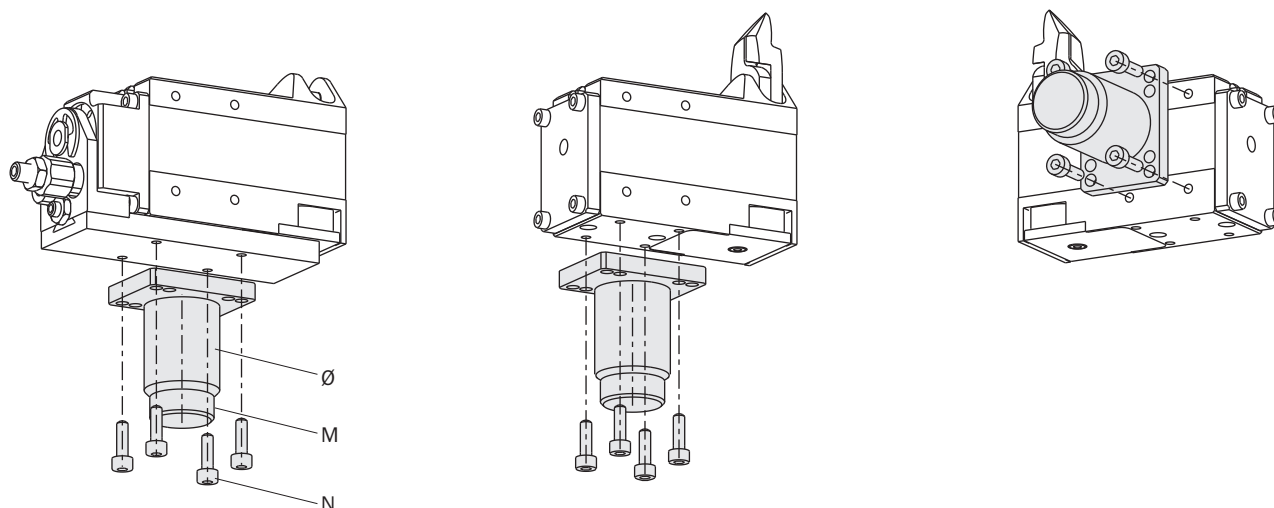


Vágóbetét Blades	Vágófogó Nipper	Vágóbetét típus Blade style	A	B	C	D	E	F	G	Súly Weight
G.N5AJ	GNS-05-...	egyenes inline	24	-	-	13	5	7	4.5	33 g
G.N5AP	GNS-05-...	standard standard	24	3.6	15°	11.5	4	7	-	34 g
G.N5PF	GNS-05-...	mély deep angle	24	7	40°	9.7	4	7	-	35 g
G.N10LAJ	GNS-10-...	egyenes hosszú long inline	35	-	-	18	6.5	12	8	117 g
G.N10LAP	GNS-10-...	standard hosszú long, standard	36	5.3	15°	16	6	12	-	115 g
G.N10LPF	GNS-10-...	mély hosszú long, deep angle	35	12	40°	13.5	5.5	12	-	112 g
G.N20AJ	GNS-20-...	egyenes inline	34.5	-	-	18	11.5	12	8	121 g
G.N20AP	GNS-20-...	standard standard	35	3.5	15°	16	11	12	-	120 g
G.N20PF	GNS-20-...	mély deep angle	35	12	40°	13.5	11	12	-	124 g
G.N20AJL	GNS-20-...	egyenes hosszú long inline	65	-	-	20	16	12	7.2	220 g

## Szerelőbilincs

## Assembly bracket

	GNS-05 GNS-05-NC GNS-05-NO	GNS-10 GNS-10-NC GNS-10-NO	GNS-20 GNS-20-NC GNS-20-NO	Ø	M	N
MFM-A107	☑			Ø20	M17x1	M3
MFM-A108		☑		Ø20	M17x1	M4
MFM-A109			☑	Ø30	M27x1	M5

**Pozícióérzékelő**

Két érzékelő rögzíthető a vágótesten (S) kialakított „C” hornyokban, melyek az olló nyitott és zárt állapotát jelzik. Kiegészíthető még egy utólag, kívülre szerelhető „C” horonnyal, mely a kitoló munkahenger helyzetét (kint vagy bent) hivatott érzékelni.

Igény esetén kérhető a csomagba.

**Slide sensor**

Two sensor slots (S) are machined in the housing, for the detection of the blade position (open and closed). One additional sensor slot (SB) can be mounted externally, to detect the slide position (open or closed), when necessary. It is supplied in the packaging.

